



# ПАСПОРТ

на коробки распределительные Fortisflex

---

КРВ / КРВ – Т / КРВ – Л / КРВ – П

---

## СОДЕРЖАНИЕ

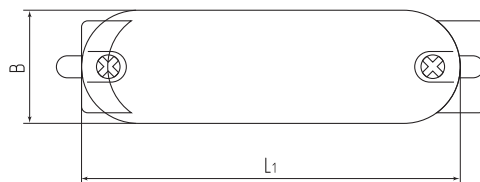
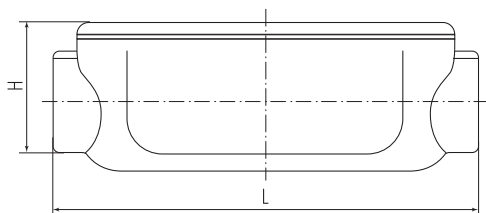
Коробки распределительные проходные .....	3
Коробки распределительные Т-образные .....	4
Коробки распределительные угловые левые .....	5
Коробки распределительные угловые правые .....	6
Гарантийные обязательства .....	7
Правила транспортирования, хранения и эксплуатации .....	7

## Коробки распределительные проходные

Тип: КРВ



- Для соединения кабельных линий, проложенных в металлорукаве или трубе, с возможностью последующего обслуживания мест контактных соединений
- Материал: алюминиевый сплав. Порошковое покрытие
- Материал уплотнителя: резина
- Температура эксплуатации: - 55... + 85 °С
- Степень защиты: IP65
- Компактные размеры. Плавные и обтекаемые линии корпуса
- Совместимость с фитингами Fortisflex: ВМ, ВМУ, ВМ (90 °), ВТ(Х), МВП



Конструкция коробок распределительных КРВ

### ОСНОВНЫЕ ТЕХНИЧЕСКИЕ ХАРАКТЕРИСТИКИ

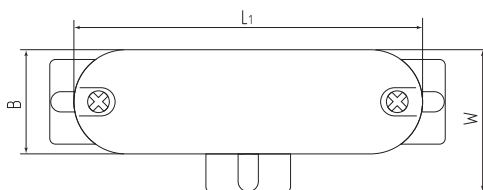
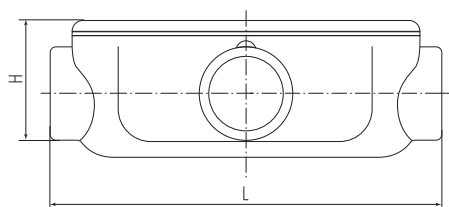
Наименование	Размеры, мм				Вводная резьба	Масса кг	Упаковка шт.
	В	L	L <sub>1</sub>	H			
КРВ 15	33.9	120	98.6	43	2 x (1/2")	0.109	1
КРВ 20	38.7	137	117.6	48.9	2 x (3/4")	0.146	1
КРВ 25	46	164.5	136	56.4	2 x (1")	0.245	1
КРВ 32	64.3	205.8	184.3	71.7	2 x (1 1/4")	0.403	1
КРВ 38	64.3	208.2	183.7	77.6	2 x (1 1/2")	0.549	1
КРВ 50	80	260.5	241.4	96.2	2 x (2")	0.805	1

## Коробки распределительные Т-образные

Тип: КРВ-Т



- Для соединения кабельных линий, проложенных в металлорукаве или трубе, с возможностью последующего обслуживания мест контактных соединений
- Материал: алюминиевый сплав. Порошковое покрытие
- Материал уплотнителя: резина
- Температура эксплуатации: - 55... + 85 °С
- Степень защиты: IP65
- Компактные размеры. Плавные и обтекаемые линии корпуса
- Совместимость с фитингами Fortisflex: ВМ, ВМУ, ВМ (90°), ВТ(Х), МВП



Конструкция коробок распределительных КРВ-Т

### ОСНОВНЫЕ ТЕХНИЧЕСКИЕ ХАРАКТЕРИСТИКИ

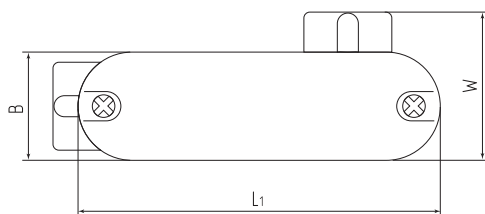
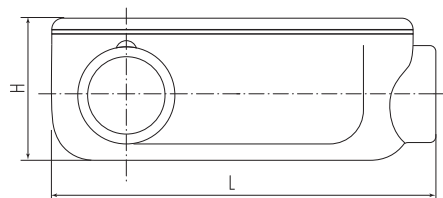
Наименование	Размеры, мм					Вводная резьба	Масса кг	Упаковка шт.
	B	L	L <sub>1</sub>	H	W			
КРВ-Т 15	33.9	120	98.6	43	52.3	3 x (½")	0.121	1
КРВ-Т 20	38.7	137	117.6	48.9	55.9	3 x (¾")	0.159	1
КРВ-Т 25	46	164.5	136	56.4	67.5	3 x (1")	0.263	1
КРВ-Т 32	64.3	205.8	184.3	71.7	83.2	3 x (1 ¼")	0.451	1
КРВ-Т 38	64.3	208.2	183.7	77.6	87.5	3 x (1 ½")	0.483	1
КРВ-Т 50	80	260.5	241.4	96.2	104.5	3 x (2")	0.854	1

## Коробки распределительные угловые левые

Тип: КРВ-Л



- Для соединения кабельных линий, проложенных в металлорукаве или трубе, с возможностью последующего обслуживания мест контактных соединений
- Материал: алюминиевый сплав. Порошковое покрытие
- Материал уплотнителя: резина
- Температура эксплуатации: - 55... + 85 °С
- Степень защиты: IP65
- Компактные размеры. Плавные и обтекаемые линии корпуса
- Совместимость с фитингами Fortisflex: ВМ, ВМУ, ВМ (90°), ВТ(Х), МВП



Конструкция коробок распределительных КРВ-Л

### ОСНОВНЫЕ ТЕХНИЧЕСКИЕ ХАРАКТЕРИСТИКИ

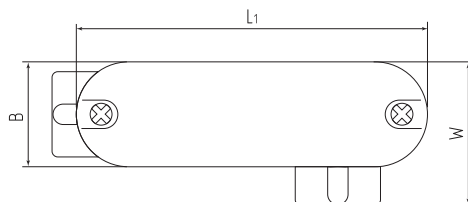
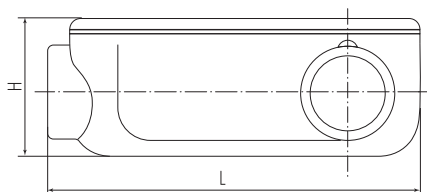
Наименование	Размеры, мм					Вводная резьба	Масса кг	Упаковка шт.
	B	L	L <sub>1</sub>	H	W			
КРВ-Л 15	33.9	109.3	98.6	43.9	51	2 x (½")	0.114	1
КРВ-Л 20	38.7	127.2	117.6	48.9	55.9	2 x (¾")	0.149	1
КРВ-Л 25	46	151	136	56.4	67.5	2 x (1")	0.252	1
КРВ-Л 38	64.3	196.8	183.7	77.6	87.5	2 x (1 ½")	0.581	1
КРВ-Л 50	80	250.9	241.4	96.2	104.5	2 x (2")	0.819	1

## Коробки распределительные угловые правые

Тип: КРВ-П



- Для соединения кабельных линий, проложенных в металлорукаве или трубе, с возможностью последующего обслуживания мест контактных соединений
- Материал: алюминиевый сплав. Порошковое покрытие
- Материал уплотнителя: резина
- Температура эксплуатации: - 55... + 85 °С
- Степень защиты: IP65
- Компактные размеры. Плавные и обтекаемые линии корпуса
- Совместимость с фитингами Fortisflex: ВМ, ВМУ, ВМ (90°), ВТ(Х), МВП



Конструкция коробок распределительных КРВ-П

### ОСНОВНЫЕ ТЕХНИЧЕСКИЕ ХАРАКТЕРИСТИКИ

Наименование	Размеры, мм					Вводная резьба	Масса кг	Упаковка шт.
	B	L	L <sub>1</sub>	H	W			
КРВ-П 15	33.9	109.3	98.6	43.9	51	2 x (½")	0.114	1
КРВ-П 20	38.7	127.2	117.6	48.9	55.9	2 x (¾")	0.149	1
КРВ-П 25	46	151	136	56.4	67.5	2 x (1")	0.252	1
КРВ-П 38	64.3	196.8	183.7	77.6	87.5	2 x (1 ½")	0.581	1
КРВ-П 50	80	250.9	241.4	96.2	104.5	2 x (2")	0.819	1

## ГАРАНТИЙНЫЕ ОБЯЗАТЕЛЬСТВА

Изготовитель гарантирует соответствие изделий установленным требованиям при соблюдении потребителем условий транспортирования, хранения монтажа и эксплуатации.

Гарантийный срок хранения – 25 лет

Гарантийный срок эксплуатации – 10 лет

Гарантия на изделия не распространяется в случаях:

- Несоблюдения условий транспортирования и хранения;
- Несоблюдения правил эксплуатации

## ПРАВИЛА ТРАНСПОРТИРОВАНИЯ, ХРАНЕНИЯ И ЭКСПЛУАТАЦИИ

1. Коробки распределительные в упакованном виде можно транспортировать автомобильным транспортом с закрытым кузовом, железнодорожным транспортом в закрытых вагонах, авиационным транспортом в негерметизированных отсеках, речным или морским транспортом (в трюмах), либо в контейнерах всеми перечисленными видами транспорта.

2. Транспортирование должно осуществляться в соответствии с правилами перевозок, действующими на каждом виде транспорта. При хранении и транспортировании коробки распределительные должны быть защищены от механических повреждений.

3. Условия транспортирования и хранения коробок распределительных в части воздействия климатических факторов окружающей среды – по группе 4 ГОСТ 15150-69.

4. Размер потребительской, транспортной упаковок, а также количество упакованных изделий может меняться в зависимости от типоразмера, объема партии и условий транспортирования на усмотрение поставщика.

5. Срок службы – 40 лет

6. Срок службы исчисляется с даты ввода узла в эксплуатацию. Фактический срок службы не ограничивается указанным сроком службы, а определяется его техническим состоянием.